

Hoera een nieuwkomer!



Stedelijk Expertiseteam Nieuwkomers

SWN Utrecht PD – Taalschool Utrecht – Internationaal School Utrecht

Jenny Olsthoorn
&
Esther van Zoest

Taalschool trecht
Basisschool voor nieuwkomers

Doel van deze sessie

Inkijkje geven over hoe verschillende stakeholders in Utrecht samenwerken vanuit één gezamenlijke aanpak: een stedelijke doorgaande lijn voor nieuwkomers.

Globaal programma

- Welkom en even voorstellen
- Aanleiding tot dit traject
- Doelen van het traject
- Inhoud en werkwijze
- Binden en boeien
- Mogelijkheid tot het stellen van vragen



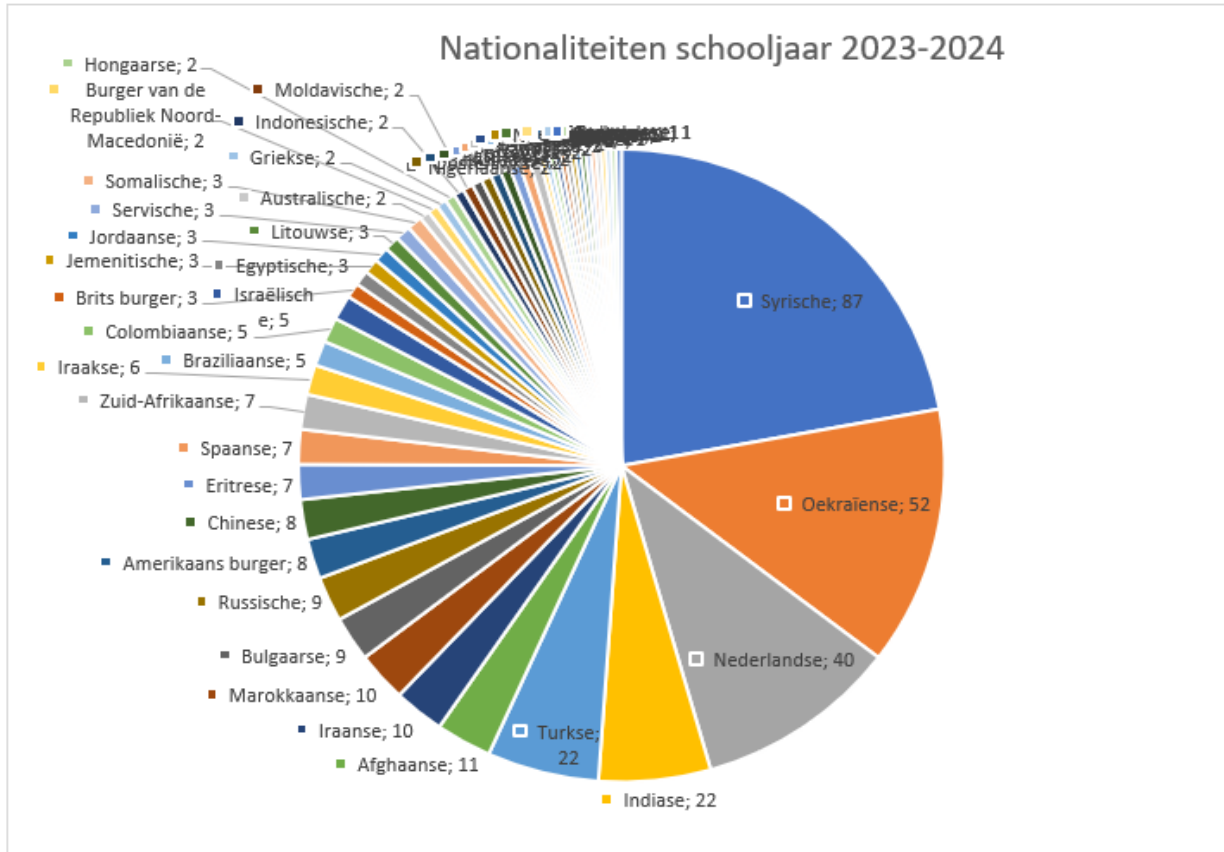
Добродошл
Selamat datang
خوش آمدید
Ikaze
Bem-vinda
Mirësevini
Isten hozott
پلی کری آیا
ברוך הבא
Hoşgeldiniz
Кош келдиңиз
أهلا بك
բարի գալուստ
soo dhawow
добро пожаловать
Witamy
ようこそ
ласкаво просимо

Welkom



Bi xêr hatî
Velkommen
Herzlich willkommen
Velkommen
באַגריסן
Tervetuloa
Welcome
maligayang pagdating
Vítejte
καλως ΗΡΘΑΤΕ
خوش آمدی
добре дошли
Bi xêr hatî
Bienvenido
歡迎
მოგესალმებით
Bienvenue
karibu
بنه راغلاست
ຍິນຕີ້ຕ້ອນຮັບ
Välkommen

Doelgroep Taalschool Utrecht



52 verschillende nationaliteiten - 388 leerlingen

41% van de leerlingen komt uit een land waar vaak **asielzoekers** vandaan komen.

10% van de leerlingen is in bezit van een **Nederlands paspoort**.

36% van de leerlingen op de Taalschool komt uit een gezin van **kenniswerkers/expats**.

13% van de leerlingen op de Taalschool komt uit de **Oekraïne**.

Aantal in- en uitschrijvingen schooljaar 2023 – 2024

Inschrijvingen vanaf begin schooljaar: 309

Uitschrijvingen: 173

Aanleiding

Schooljaar 2021-2022

Werkgroep aanbod Nieuwkomers
Utrecht PO

Juni 2022

Vaststellen Adviesrapportage

Schooljaar 2022-2023

Vervolg Werkgroep Aanbod
Nieuwkomers:

- Inhoudelijke uitwerkingsvragen;
- Samenwerkingsovereenkomst;
- Start Netwerk Nieuwkomers

STEDELIJK EXPERTISETEAM NIEUWKOMERS



Stedelijk Expertiseteam Nieuwkomers

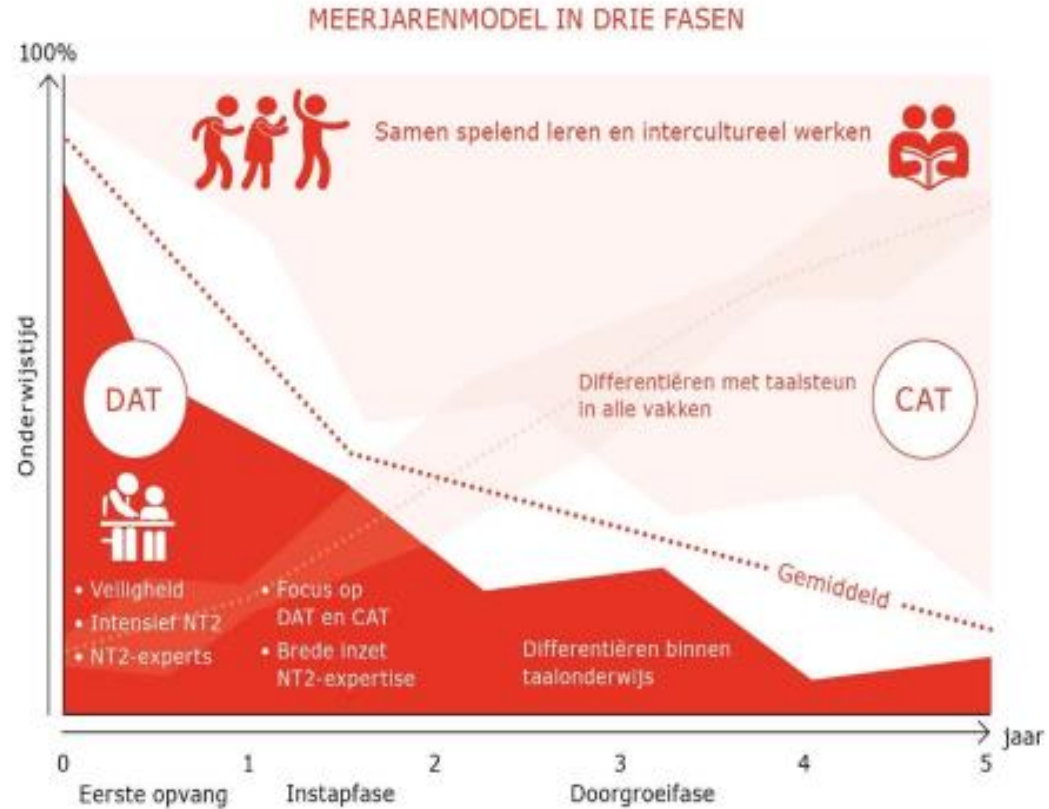
SWV Utrecht PO – Taalschool Utrecht – International School Utrecht



Theoretische onderbouwing

Meerjarenmodel

Bron: [handreiking-ruimte-voor-nieuwe-talenten \(poraad.nl\)](http://handreiking-ruimte-voor-nieuwe-talenten.poraad.nl)



Inzetten op versterking van Fase 2 in het meerjarenmodel:

Kennis en vaardigheden vergroten:

- Meertaligheid
- Taalontwikkeling
- Sociaal-emotioneel leren
- Traumasensitief werken en veerkracht
- Culturele sensitiviteit
- Samenwerking met ouders / versterken van het thuisnetwerk

ten behoeve van de kwaliteit op school-, leerkracht en leerlingniveau.

Bevorderen van kansengelijkheid

Advies en theoretische onderbouwing te vinden op

<https://swvutrechtpo.nl/doorgaande-lijn-nieuwkomers/>

Start Netwerk Nieuwkomers

Het opleiden van een nieuwkomersspecialist binnen de school.

Deze Nieuwkomersspecialisten hebben aan het einde van het eerste trainingsjaar:

- Kennis opgedaan over de ondersteuningsbehoeften van meerjarige nieuwkomers, op de eerder genoemde kennisgebieden én ten aanzien van aanbod voor kleuters die geen Nederlands spreken;
- De situatie van de eigen school op het gebied van onderwijs aan nieuwkomers geanalyseerd en (in samenspraak met IB- en directie) een plan van aanpak gemaakt;
- Voor elk kind uit de doelgroep nieuwkomers die dat nodig heeft een plan op maat gemaakt dat uitvoerbaar is door de leerkracht.

Opzet van het traject

Opzet van het traject:

- Maandelijks netwerkbijsameling: Afwisselend op theoretische en werkbijeenkomsten;
- 4 uur per maand schoolspecifieke individuele begeleiding.

Monitoring door Lectoraat Meertaligheid en onderwijs van de HU

Investering:

Geen financiële kosten, wel een investering / facilitering in tijd voor de deelnemende collega vanuit de eigen school gevraagd.
Richtlijn: 0,1 FTE

EERSTE OPVANG

Taalschool Utrecht of Internationale School

Taalschool Utrecht

- Leerlingen vanaf 5,5 jaar
- Adaptief onderwijs
- Focus op Nt2
- Aandacht voor SEO
- Traumasensitief onderwijs

Leerlingen tot 5,5 jaar stromen direct in op de reguliere scholen

- Expertisedeling op het gebied van het jonge kind

Internationale school

-PO en VO

-Engelstalig curriculum, Nederlands als vak



SAMENWERKING BIJ DE EERSTE OPVANG



INSTAP FASE - ONDERSTEUNING IN DE STAD

Expertisedelen op verschillende niveau's

- Leerlingniveau
- Leerkrachtniveau
- Schoolniveau



WAT VRAAGT DIT VAN HET ONDERWIJS?

- Een sterke cultuur- en traumasensitieve basis *(Coppens ea, 2021)*
- Goed programma voor Sociaal-Emotioneel Leren *(Van Overveld, 2017)*
- Taalbeleid waarin de verbondenheid tussen taal en leren centraal staat *(Hajer & Meestringa, 2020)*
- Taalontwikkelen didactisch handelen in alle vakken op basis van DITTEM

Doelen, Interactie, Taalsteun plannen en in gesprek, Meer talen inzetten

BREDE INZET EXPERTISE



**International
School
Utrecht**



Stedelijk Expertiseteam Nieuwkomers

SWR Utrecht PD – Taalschool Utrecht – Internationaal School Utrecht



Taalschool Utrecht
Basisschool voor nieuwkomers

PROFIEL NIEUWKOMERSPECIALIST

De taken van een nieuwkomersspecialist binnen de school kunnen onder andere bestaan uit:

1. Het (met de leerkracht) opstellen van **concrete plannen voor individuele nieuwkomersleerlingen**;
2. Het **begeleiden van leerkrachten** op het gebied van bovenstaande thema's (coaching on the job, teamvergaderingen, intervisie, teamscholingsmomenten);
3. Analyse van de **situatie van de school** op het gebied van bovenstaande thema's en het adviseren van de directie met betrekking tot eventuele ontwikkelstappen;
4. Schrijven van **kwaliteitskaarten / beleid** op de bovenstaande thema's en bieden van ondersteuning bij de invoering van dit beleid.

Daarnaast kan de nieuwkomersspecialist ook worden gevraagd om mee te denken in casuïstiek van scholen binnen het bestuur / het TPO van de school op basis van bovenstaande thema's.

DOORGROEIFASE - NETWERKEN IN DE STAD



**WAT WE DOEN,
DOEN WE GOED**



**MET JE BILLEN
IN DE BEDOELING**



SAMENWERKEN OM DE PUZZEL TE LEGGEN



IK VERLAAT JE NIET!



EN HIER DOEN WE HET ALLEMAAL VOOR.....

De leerlingen van Taalschool Utrecht (youtube.com)

