

Trauma en Executieve functies

Anton Horeweg
Leraar, gedragspecialist (MSEN), auteur

LOWAN
ONDERSTEUNING ONDERWIJS NIEUWKOMERS

www.gedragsproblemenindeklas.nl

ANTON HOREWEG
DE TRAUMA SENSITIEVE SCHOOL
EEN ANDERE KIJK OP GEDRAGSPROBLEMEN IN DE KLAS

Wat jij als leerkracht kunt doen

1



Horeweg, A. (2020). Trauma en executieve functies: op weg naar een traumasensitieve school.

2

Landelijke Studiedag LOWAN-vo
20 november 2023

Wat gaan we doen

- Korte inleiding aces en trauma, relatie met executieve functies
- Executieve functies algemeen (kort)
- Inhibitie/emotieregulatie, aandacht/werkgeheugen
- Je eigen docentgedrag

Horeweg, A. (2020). Trauma en executieve functies: op weg naar een traumasensitieve school.

3

Ace of trauma?

- Ace: ingrijpende gebeurtenis in je jeugd
- Trauma: wond in je psyche

Horeweg, A. (2023). Trauma en executieve functies: op weg naar een traumasensitieve school.

4

Cijfers

- Ace → trauma 1/3
- Ace → trauma vluchteling 2/3
- ¼ van vluchtelingenkinderen zonder ouders heeft psychische stoornis;

* Wang, M., Fink, E., Grafmeyer, M., Tomerans, M., & Nagelmaier, G. (2016). Häufigkeit psychischer Störungen bei unbegleiteten minderjährigen Flüchtlingen in Deutschland. Leitbericht für Kinder- und Jugendpsychiatrie und Psychotherapie.

5

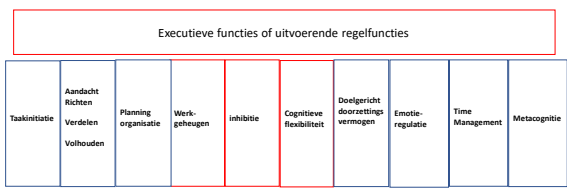
Wat helpt?

- Contact maken, vriendelijk zijn, coregulator zijn;
- Dat is mooi want:

basisvoorwaarde executieve functie ontwikkeling is: warm, responsief klimaat

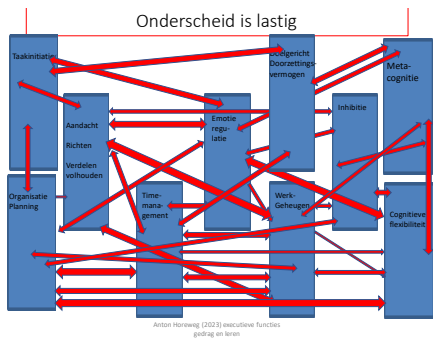
Horeweg, A. (2023). Trauma en executieve functies: op weg naar een traumasensitieve school.

6



Brown, T. E. (2005). *Attention-Deficit Disorder: The unfocused mind in children and adults*. New Haven: Yale University Press (Dover).
 Smith, G., & Kover, M. (2013). *Geheug en uitvoering: Over executieve functies bij kinderen en jongeren*. Amsterdam: CUP.
 Horweg, A. (2021). *ADHD in de klas: Praktische tips voor leraren*. Tilt: LannooCampus.
 Horweg, A. (2021). *Handboek Gedrag op school*. Don: C. Houten: Pica.
 Horweg, A. (2023). *Executieve functies ontwikkelen in de klas: Wat je als leerkracht kunt doen*. Houten: Pica.

7



8

Executieve Functies

- Zaken op een rijtje houden
- ≠ Intelligentie
- = Schoolsucces



Horweg, A. (2023). Trauma en executieve functies: op weg naar een traumasensitieve school

9

Relatie trauma en executieve functies

- Onveilige omgeving: EF's minder goed ontwikkeld
- Want:
- Veel stress
- Minder ondersteuning**

Kira, I. A., Showell, M., Al-Husseini, A., El-Wakeel, S. A., Wahweg, N. N., Elshak, E. E., & Ibrahim, E. S. N. (2022). The direct and indirect impact of trauma types and cumulative stressors and traumas on executive functions. *Applied Neuropsychology: Adult*, 29(5), 1078-1094.
 Madsen, S., Yirmiya, N., & Galambos, R. (2022). Chronic early trauma impairs emotion recognition and executive functions in youth: specifying behavioral precursors of risk and resilience. *Development and Psychopathology*, 34(4), 1133-1152.
 Weis, A. L. (2023). *The Influence of Family Environment on the Relationship Between Childhood Maltreatment and Executive Functioning in College Students* (Doctoral dissertation, University of Hartford).

Horweg, A. (2023). Trauma en executieve functies: op weg naar een traumasensitieve school

10

Nieuwkomersgezinnen:

Verhoogde kans op kindermishandeling (gemiddeld 2 leerlingen per klas)
 Minder steun

Garcia, D., Alvarado, R., & Gaskew, M. (2023) *Meiden met de meestbare kindermishandeling: een extra uitdaging?* Nieuwkomersgezinnen? *Pano*, maart 2023.

Horweg, A. (2023). Trauma en executieve functies: op weg naar een traumasensitieve school

11

Executieve functies worden beïnvloed door:

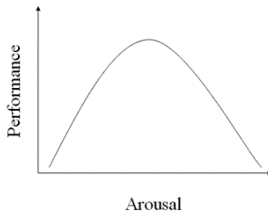
- **Stress** (armoede, oorlog, trauma, hechting, racisme, docent)

Horweg, A. (2023). Trauma en executieve functies: op weg naar een traumasensitieve school

12

Invloed stress op leren

Wet van Yerkes-Dodson



Anton Horweg (2023) Executive Functies gedrag en leren

13

Wat merk je in de klas van toxische stress?

- Slechte zelfregulatie
- Slecht werkgeheugen
- Slechte concentratie

En uiteindelijk ook

- Verminderde motivatie
- Versplinterd zelfbeeld
- Depressie, suïcide gedachten

Horweg, A. (2023). Trauma en executieve functies: op weg naar een traumasensitieve school

14

Hoe ondersteun je?

- Schoolbrede aanpak.
- Welkom, schrijf op bord dat hij komt, enz.
- Visuele ondersteuning (picto's, foto's) en gebaren
- Eenduidig (hetzelfde bij elk vak).
- Andere leerlingen 'tolken' of gebruik Google translate
- Geef leerling een buddy
- School vooral 'school' blijft. Een fijne plek om veel te leren met elkaar.

Horweg, A. (2023). Trauma en executieve functies: op weg naar een traumasensitieve school

15

In de klas

'Of problemen door zwakke zelfregulatie en zwakke executieve functies tot uiting komen in gedrag, is sterk afhankelijk van de omgeving en de omstandigheden.'

Smidts en Huizinga, auteurs van o.a. 'Gedrag in uitvoering'

Horweg, A. (2023). Trauma en executieve functies: op weg naar een traumasensitieve school

16

Sensitief responsief in de klas

- Ik ben stom, ik heb alles zomaar laten gebeuren, ik kan niks, door mij is mijn vader opgepakt door soldaten, ik kan beter maar niet geboren zijn...
- Het is mijn schuld, ik had mijn zusje moeten redden.
- Wat zou ik nodig hebben van mijn leraar?

Horweg, A. (2023). Trauma en executieve functies: op weg naar een traumasensitieve school

17

Mogelijke antwoorden

- Iemand die...
- in mij geloof
 - volhardt in het maken van contact
 - vriendelijk is, ook als ik dat niet ben
 - me begrijpt
 - me complimenten geeft
 - me verantwoordelijkheid geeft
 - laat merken dat ik er toe doe
 - Laat merken dat ik goed ben zoals ik ben
 - laat merken dat ik er mag zijn!

Horweg, A. (2023). Trauma en executieve functies: op weg naar een traumasensitieve school

18

Inhibitie



Horweg, A. (2023). Trauma en executieve functies: op weg naar een traumasensitieve school

19

Stress en inhibitie

- Stress hoger: *niet* impulsief te handelen lastiger!
- Stress vreet energie, minder energie om te leren.
- Of jezelf in de hand te houden.

• Maas, L. "9 maanden uit dat er geen niet-willers bestaan". *Zorg & Welzijn* 25, 30-31 (2019). <https://doi.org/10.1007/s41185-019-0245-9>
 • Göljaerts, J., Vonk, R., & 'S Jongens, T. (2022). De realiteit van overleven. *TSG-Tijdschrift voor gezondheidswetenschappen*, 1005(suppl 1), 21-27.

Horweg, A. (2023). Trauma en executieve functies: op weg naar een traumasensitieve school

20

Wat helpt (in het algemeen)



Horweg, A. (2023). Trauma en executieve functies: op weg naar een traumasensitieve school

21

Emotie-regulatie



Horweg, A. (2023). Trauma en executieve functies: op weg naar een traumasensitieve school

22

Daarom!

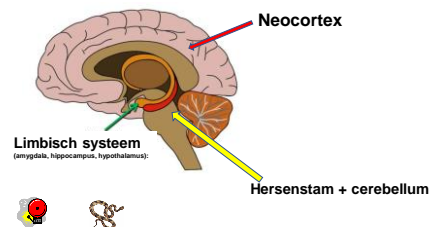
Gebrekkige

- Interne spraak
- Emotieregulatie
- Inhibitie(rem)
- Te sensitief stress systeem

Horweg, A. (2023). Trauma en executieve functies: op weg naar een traumasensitieve school

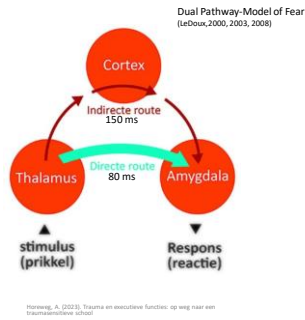
23

Hoe ontstaat dit gedrag? (vereenvoudigd)



Horweg, A. (2023). Trauma en executieve functies: op weg naar een traumasensitieve school

24



25

Emotieregulatie, sleutel tot succes

- Begrijpen emoties (en hun invloed)**
- Emotietaal hebben
- Leren reguleren (inner speech; ademhaling, gedrag)
- Problemen leren oplossen

• Nodig: volwassene

26

Tip: Omgaan met emoties VO

• NCJ: Zeegers, L. (2022). Stevig in je schoenen, VO Magazine, februari 2022, pp. 32-37.
<https://www.ncj.nl/wp-content/uploads/media-import/0b6da7b0-dbbd-467f-9e34-d074c17a1>

• Trimbos:
<https://www.trimbos.nl/actueel/blogs/tijd-voor-schoollussen-over-omgaan-met-emoties/7ab.pdf>

Horweg, A. (2023). Trauma en executieve functies: op weg naar een traumasensitieve school

27

Leren reguleren: safeplaces



Horweg, A. (2023). Trauma en executieve functies: op weg naar een traumasensitieve school

28

Waarom?

• 'Ontlading'

• Andere vormen: Energizers, micropauzes, ademhalings oefeningen

Horweg, A. (2023). Trauma en executieve functies: op weg naar een traumasensitieve school

29

Stress, zwakke executieve functies leidt tot

'Lastig gedrag'

Horweg, A. (2023). Trauma en executieve functies: op weg naar een traumasensitieve school

30

Mogelijke oorzaken (intern)

- Aandacht
- Werkgeheugen
- Inhibitie (impulscontrole)
- Cognitieve flexibiliteit

Horeweg, A. (2023). Trauma en executieve functies: op weg naar een traumasensitieve school

31

Mogelijke oorzaken (extern)

- Geen gestructureerde omgeving
- Leraar legt één keer uit
- Regels onduidelijk, niet consistent gehandhaafd
- Veel leerlingen die 'extra ondersteuning' behoeven
- Gelijke monniken, gelijke kappen leraar
- Curling leraar

Horeweg, A. (2023). Trauma en executieve functies: op weg naar een traumasensitieve school

32

Trigger: Onduidelijk = 'onveilig'

UNCLEAR

Horeweg, A. (2023). Trauma en executieve functies: op weg naar een traumasensitieve school

33

Triggers



Horeweg, A. (2023). Trauma en executieve functies: op weg naar een traumasensitieve school

34

Triggers door docent

- Boos oogcontact
- Stem verheffen
- Boze toon
- Dreigen
- Straf
- Preken
- Kleineren
- Sarcasme, cynisme
- Kritiek
- Discussie
- Veel woorden gebruiken

Horeweg, A. (2023). Trauma en executieve functies: op weg naar een traumasensitieve school

35

De leraar als trigger



36

Triggers van leerling

- Schreeuwen, aangeraakt worden, ruziënde mensen, stilte, alleen zijn, iemand die boos kijkt, iemand die te dichtbij komt, iemand die in je ogen kijkt, omkleeden bij gym, naar voren geroepen worden in de klas, een bepaalde geur, een bepaald geluid, politie of anderen in uniform, hard stemgeluid, iemand die op een bepaald persoon lijkt, bepaalde gedachten, herinneringen, beelden op tv;
- Zelfs een zonnige dag kan een trigger zijn....

* Coppens & Schneijderberg (2016). Train de trainer. Opleiding lesgeven aan getraumatiseerde kinderen. Bievenik

37

Waarom is dit belangrijk?

- Je kunt kijken of je meer moet structureren;
- Je kunt een leerling bij je nemen
- Je kunt nóg duidelijker vertellen wat komt, wat je verwacht en wat erna komt.
- Voor sommige momenten schoolbrede procedure (?)

Horweg, A. (2023). Trauma en executieve functies: op weg naar een traumaverstevende school.

38

Aandacht voorwaarde voor WG



Horweg, A. (2023). Trauma en executieve functies: op weg naar een traumaverstevende school.

39

Aandacht tijdens instructie:

- Busrij
- (gedrags) instructie
- Deelopdrachten



Horweg, A. (2023). Trauma en executieve functies: op weg naar een traumaverstevende school.

40

Aandacht

- Activerende werkvormen
- Coöperatieve werkvormen



Horweg, A. (2023). Trauma en executieve functies: op weg naar een traumaverstevende school.

41

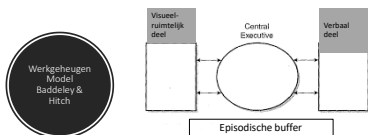
Aandacht/WG

- Micropauzes
- Aandacht voorwaarde WG



Horweg, A. (2023). Trauma en executieve functies: op weg naar een traumaverstevende school.

42



Baddeley, A.D. & Hitch, G. (1974). Working memory. In G.H. Bower (Ed.), *The psychology of learning and motivation: Advances in research and theory* (Vol. 8, pp. 47-89). New York: Academic Press.

Horweg, A. (2023). Trauma en executieve functies: op weg naar een traumaverstevende school.

43

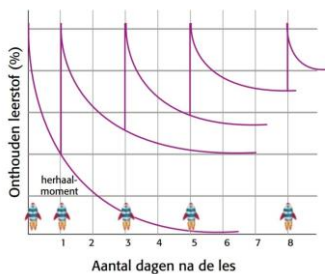
Problemen

- Instructie vergeten
- Vastlopen bij samengestelde opdracht
- Hulp nodig, bij bekende taken
- Spullen kwijt raken
- Regels vergeten
- Problemen niet goed oplossen
- Niet 'goed' redeneren
- Moeite met (complexe) sommen
- Met leren (geen transfer naar LTG)

Horweg, A. (2023). Trauma en executieve functies: op weg naar een traumaverstevende school.

44

WG en Ebbinghaus in je les*:



45

WG activeren: Wat kun je doen:

- Retrieval practice

Horweg, A. (2023). Trauma en executieve functies: op weg naar een traumaverstevende school.

46

Executieve functies of uitvoerende regelfuncties



Brown, T.E. (2005). *Attention Deficit Disorder: The unfocused mind in children and adults*. New Haven: Yale University Press (beverkt)
 Smith, D. & Hulsinga, M. (2017). *Gedrag in uitvoering: Over executieve functies bij kinderen en pubers*. Amsterdam: SWP
 Horweg, A. (2021). *ADHD in de klas. Praktische gids voor leraren*. Tiel: Lannoo-campus.
 Horweg, A. (2021). *Handboek Gedrag op school, Deel 1*. Nijmegen: Pica

47

Voorkennis activeren

- Wat gebeurde er bij jezelf toen je de tekst las?

Horweg, A. (2023). Trauma en executieve functies: op weg naar een traumaverstevende school.

48

Exit tickets en entrance tickets

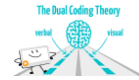
woord: _____	
Betekenis van het woord:	Het woord gebruikt in een zin:
_____	_____
_____	_____
Synoniem:	Antoniem:
_____	_____
_____	_____

Horeweg, A. (2023). Trauma en executieve functies: op weg naar een traumaresistente school

49

Wat kun je doen: dual coding

- Dual coding**



**Dixou, D. & Row, N. (2019). Psychologie in de klas. Wat iedere leerkracht moet weten. Culmborg: Phoenix.

Horeweg, A. (2023). Trauma en executieve functies: op weg naar een traumaresistente school

50

WG actief leren gebruiken

"Overlezen" en de fluorstift meest gebruikt.
Onbenut:

- Schema's, mindmaps
- Visualiseren
- Bewegingen erbij verzinnen
- Ezelsbruggetjes,
- clusteren/anders ordenen
- Elkaar uitleggen
- *Vragen maken (self quizing)*



51

WG ontlasten: Wat kun je doen

- Stilte*
- Korte, eenduidige opdrachten
- Uitgewerkte voorbeelden
- Herhaalde instructie
- Visuele geheugensteuntjes

* Schmeier, M. & Horeweg, A. (2018). Stilte in de klas. *Zorg Primair*, nr. 08, dec. 2018, p. 22-25.

Horeweg, A. (2023). Trauma en executieve functies: op weg naar een traumaresistente school

52

Leer kijken met een traumabril

- Wat is er echt aan de hand?
- Wat heeft deze leerling nodig?
- Kun jij je perspectief aanpassen?
- Welke trigger zie je (misschien) over het hoofd?
 - Is de opdracht de oorzaak?
 - Heb je iets gezegd dat dit gedrag veroorzaakt?
 - Heeft een klasgenoot iets gezegd of gedaan?
 - Of dacht de leerling aan een nare ervaring?
- -Is het logisch dat de leerling dit doet om gewoon de boel op stelten te zetten?

Horeweg, A. (2023). Trauma en executieve functies: op weg naar een traumaresistente school

53

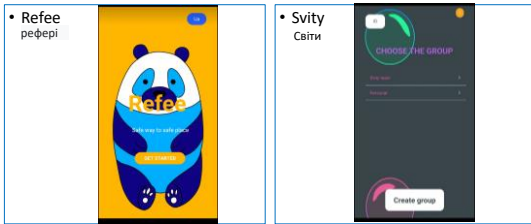
Samenvattend

- Rustige omgeving
- Duidelijkheid
- Korte, eenduidige opdrachten
- Voorkennis activeren!
- 'Teach' technieken
- Coöperatieve werkvormen
- Zelfregulatie aanleren
- Safeplace?
- Controle



54

Tip: Twee nieuwe apps voor je Oekraïense leerlingen



© Technovation Girls Global

55

Meer lezen?



Herrnig, A. (2018). Trauma en executieve functies: op weg naar een traumabewuste school.

56

Studiedag(deel), training of lezing bij jou op school?

Bekijk het aanbod op:
<https://gedragsproblemenindeklas.nl/onderwijstrainingen/>



© Gedragsproblemen in de klas is het landmerk van een gezamenlijk onderwijs

57