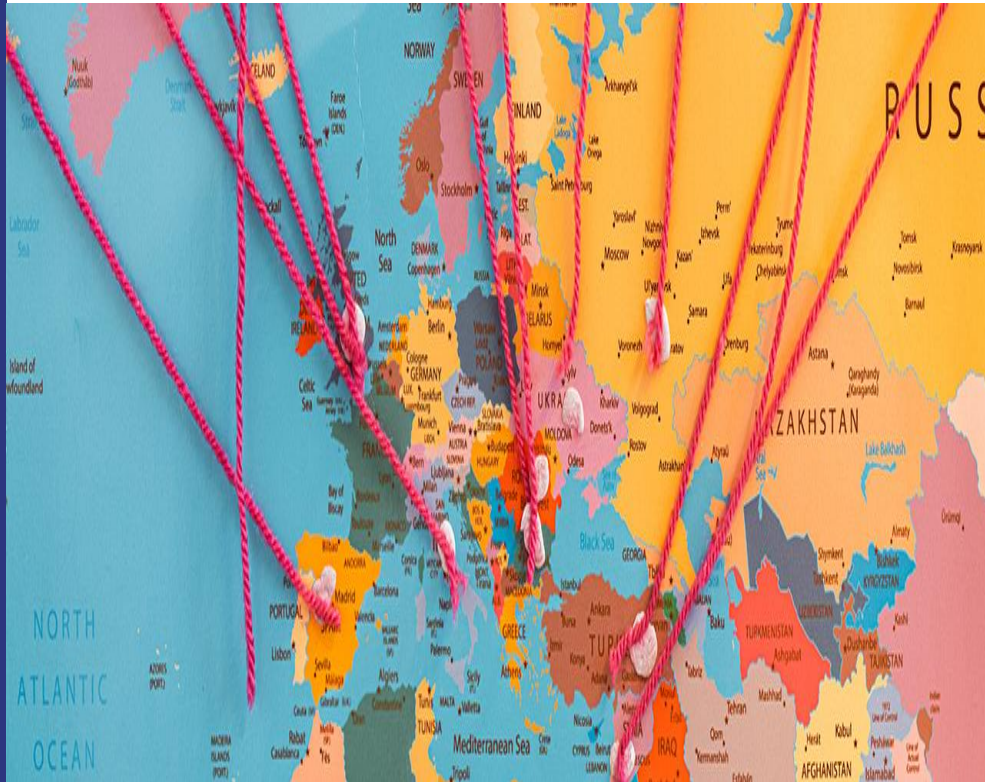


# LOWAN-leerlijnen nieuwkomers

**Domeinen: technisch lezen & spelling**

**LOWAN-dagen 2023**



# Even voorstellen

## Eline van Haarlem

Werkgroep LOWAN- regiocoördinator Oost  
(Gelderland en Overijssel)

Mede ontwikkelaar Lowan leerlijnen technisch lezen,  
spelling.

## Linda Toussaint

Werkgroep LOWAN- regiocoördinator Limbra  
(Limburg/ Noord Brabant)

Mede ontwikkelaar Lowan leerlijnen technisch lezen,  
spelling en begrijpend lezen.

# Filmpje

Leerlijnen voor nieuwkomers PO



[Leerlijnen voor nieuwkomers in primair onderwijs | LOWAN - YouTube](#)

# In deze sessie:

- Welke domeinen zijn er?
- De visie achter de LOWAN-leerlijnen nieuwkomers.
- Waar vind ik de LOWAN-leerlijnen en de laatste updates?
- De domeinen technisch lezen & spelling
- Stap 1: beginsituatie bepalen en doelen stellen.
- Voorwaardelijke, minimum, streef- en extra streefdoelen.
- Stap 2: onderwijsaanbod afstemmen en uitvoeren.
- Stap 3: monitoren.
- Stap 4: evalueren en bijstellen.
- Hoe volg ik de leerling? Eigen format/Schoolkr8.
- Implementatie: hoe doe je dat? Tips.





# Welke domeinen zijn er?

- Mondelinge Taalvaardigheid
- Woordenschat
- Technisch lezen
- Spelling
- Begrijpend lezen
- Rekenen

# De gedachte achter de LOWAN-leerlijnen nieuwkomers:

- De nieuwkomer goed in beeld.
- Voorzien in de specifieke NT2-onderwijsbehoeften van de nieuwkomer (o.a. veel visualiseren, concreet materiaal, betekenisvolle contexten, Nederlandse taal, inzetten van de thuistaal).
- Herhaald aan bod laten komen van de cruciale leerdoelen die op elkaar voortbouwen.
- Een zo goed mogelijke aansluiting bij leeftijdsgenoten in het regulier onderwijs (in kaart brengen van de beginsituatie en vanaf daar versnellen).
- Een goed handvat voor leerkrachten om het onderwijs aan nieuwkomers doelgericht vorm te geven.

**Waar vind ik de LOWAN-  
leerlijnen nieuwkomers en  
de laatste updates?**



**[www.lowan.nl/po/leerlijnen](http://www.lowan.nl/po/leerlijnen)**

# Technisch lezen & spelling



## Waar bestaat het uit?

Voor technisch lezen zijn er twee leerlijnen: voor de groepen 3-4 en 5-8

Er zijn drie leerlijnen voor Spelling: voor de groepen 3-4, 5-6 en 7-8

Voor alle leerlijnen geldt:

- Voorwaardelijke leerdoelen
- Minimale doelen
- Streefdoelen
- Extra streefdoelen
  
- Handvatten voor het bepalen van de beginsituatie
- DLE's: geen harde normen, maar handvatten om bijpassende leerstof en toetsen te kiezen
- NT2-specifiek (rood gekleurde woorden)



# Filmpje

## Stappenplan



[LOWAN | Leerlijnen voor nieuwkomers in het PO - Stappenplan - YouTube](#)

# Voorwaardelijke, minimum, streef- en extra streefdoelen



Afhankelijk van de beginsituatie zijn de **voorwaardelijke doelen** al dan niet aanwezig bij de leerling. Het beheersen van deze doelen is voorwaardelijk om tot beheersing van de daarop volgende doelen te komen.

**Minimum doelen** zijn de doelen waar minimaal naar gestreefd moet worden bij een nieuwkomer die korter dan één jaar onderwijs volgt in Nederland.

**Streefdoelen alle leerlingen** zijn de doelen die over het algemeen door alle nieuwkomers in Nederland binnen één jaar behaald kunnen worden. Hierbij weten we dat bij nieuwkomers veel factoren van invloed zijn op het leerproces.

**Extra streefdoelen** zijn de doelen die aansluiten bij de gedachte achter de LOWAN-leerlijn: namelijk het stellen van hoge verwachtingen en het continu blijven voortzetten van de ontwikkeling van de leerling om een zo goed mogelijke aansluiting te kunnen maken bij leeftijdsgenoten.

# Stap 1: Beginsituatie bepalen en doelen stellen

## Beginsituatie bepalen



## Leerdoelen plannen

- Plan doelen die nog herhaald aan bod moeten komen.
- Plan doelen die de leerling nog niet beheerst.
- Plan doelen voor een bepaalde periode (10 of 13 weken).

# Opdracht

## Beginsituatie bepalen en doelen stellen

Overleg in een groepje hoe je nu de beginsituatie bepaalt: welke instrumenten gebruik je hier voor? Wissel dit met elkaar uit.



# Stap 2: onderwijsaanbod afstemmen en uitvoeren

## Hoe ga je om met de verschillende niveaus in jouw groep?

### klassenmanagement en leerstofplanning

Op basis van de leerdoelen bepaal je het onderwijsaanbod. Welke onderdelen uit de methode en welke materialen sluiten het beste aan? Je kijkt steeds naar welke instructie en oefeningen nodig zijn, zodat de leerlingen de volgende stap in hun ontwikkeling kunnen zetten.

- Niveaugroepen (cluster de leerlingen waarvoor dezelfde leerdoelen zijn gepland).
- Kritisch kijken naar de leerstof (wat wel en wat niet).
- Voorzie in de NT2-onderwijsbehoeften: doe voor, gebruik concreet materiaal en ga dan over op het toepassen op papier, maak gebruik van een stappenplan, opzoekboekje, hang functionele wandplaten op in de klas, etc.

# Opdracht

## Onderwijsaanbod afstemmen

Deel in een groepje welke materialen en methodieken je inzet om te werken aan de doelen.



# Stap 3: monitoren

Sta tussendoor ook stil bij de voortgang. Observeer en evalueer: wat zie je de leerling doen, welke doelen zijn behaald, welke doelen vragen nog extra aandacht, wat zijn de resultaten?

Let op: het is geen afvinklijst.

Toetsen kunnen een middel zijn om te onderzoeken of de leerstof behaald is.

De DLE-stippen zijn geen harde normen, maar handvatten om bijpassende leerstof en toetsen te kiezen.

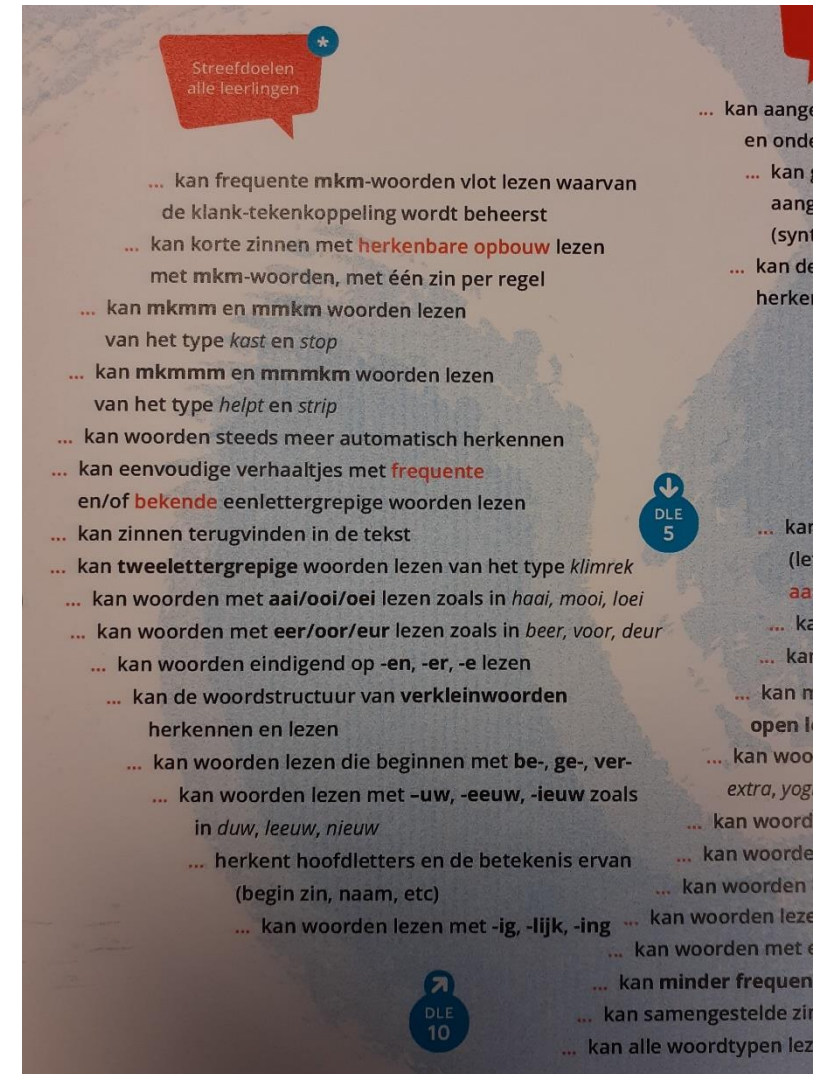
DLE 10 eind groep 3

DLE 15 midden groep 4

DLE 20 eind groep 4

...

DLE 60 eind groep 8



# Stap 4: evalueren en bijstellen

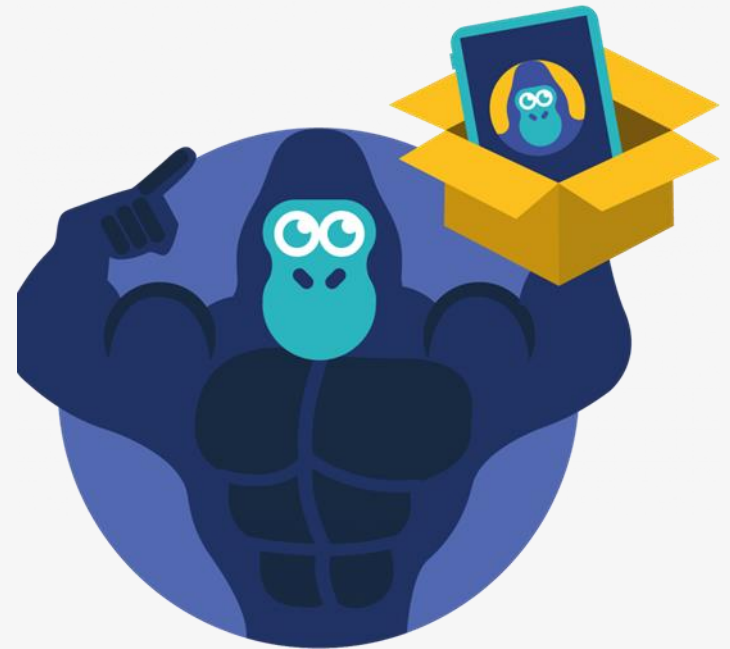
- Wat zie ik?
- Wat zijn mogelijke oorzaken? Belemmerend en stimulerend.
- Wat zijn oplossingen? Wat heeft de leerling nodig? Moet het onderwijsaanbod worden aangepast?
- Welke leerdoelen zijn behaald?
- Welke leerdoelen moeten herhaald aan bod komen (het cyclisch leren)?
- Welke nieuwe leerdoelen plan ik voor de komende periode?
- Zijn er zorgen over de ontwikkeling? Is er meer nodig?



# Hoe volg ik de leerling?

Eigen format/Schoolkr8

[SchoolKr8 - Leerlingvolgysteem voor Nieuwkomers](#)



# Implementatie: hoe doe je dat? Tips

## Directie en IB:

- Maak een plan van aanpak.
- Laat het team eerst kennis maken met de leerdoelen (zie hiernaast).
- Ga na of de school gebruik gaat maken van Schoolkr8 of een eigen leerlingvolgsysteem.
- Inventariseer wat het team nodig heeft.
- Voor alle vakgebieden tegelijk of per vakgebied.
- Blijf de LOWAN-site in de gaten houden.

## Leerkrachten:

- Hang het overzicht leerdoelen op in jouw groep of leg ze op tafel.
- Gebruik het overzicht leerdoelen om jouw onderwijsaanbod te bepalen.
- Gebruik het overzicht om te voorzien in de NT2-onderwijsbehoeften.
- Plan tijd in om te observeren tijdens de les.
- Gebruik de leerdoelen om te evalueren.
- Blijf de LOWAN-site in de gaten houden.

# LOWAN-community

Word jij ook lid?



Community LOWAN-PO – LOWAN

[www.lowan.nl](http://www.lowan.nl)

