

**Wat wil jij komen brengen?
Wat wil jij komen halen?**

Noteer het alvast.



Welkom!

Expertisedelers:

hoe ondersteun je scholen met 2^e/3^e/4^e-
jaars nieuwkomers?

LOWAN-dagen 2023



Even voorstellen

Marlien de Koning

Werkgroep LOWAN-leerlijnen nieuwkomers
Werkgroep LOWAN-ontwikkellijnen kleuters
Werkgroep LOWAN: coördinator expertisedelers
en ambulant begeleiders, coördinator NiN-IB
Expertisecentrum voor Anderstaligen te Emmen:
intern begeleider en NT2-onderwijsadviseur
13 jaar werkzaam in het nieuwkomersonderwijs

In deze sessie

Deze sessie is specifiek voor de expertisedelers. Hoe deel jij je kennis? Samen delen we goede voorbeelden. Zo leren ook wij van elkaar!

- Even voorstellen
- In welke regio hoor jij?
- Waarom subsidie expertise deling?
- Expertisedeling zonder subsidie
- Ga na in jouw regio
- Enkele voorbeelden
- Voorbeelden met elkaar delen
- Tips voor de expertisedeler
- LOWAN-community Expertisedelers en ambulant begeleiders
- Brengen en halen!





In welke regio hoor jij?

- Friesland-Flevoland
- NiN
- NH-Utrecht
- ZH-ZL
- Oost
- Lim-Bra

Wie is wie?

Voorzitter LOWAN	Marieke Postma
Beleidsadviseur LOWAN	Boudien Bakker
Coördinator ambulante begeleiders en expertisedelers	Marlien de Koning

Regio	Regio coördinator	Regio adviseur vanuit team LOWAN
Nieuwkomers in Noord = NiN	Judith van de Vooren Marlien de Koning	Karlijn de Jonge
Friesland/Flevoland = Fr-FI	Sandra van der Tempel Ella van Essen	Marieke Postma
Noord-Holland/Utrecht= NH-U	Simone Rossing	Lenneke Grobbe
Oost	Eline van Haarlem	Karlijn de Jonge
Limburg/Brabant = LimBra	Linda Toussaint Lily Vinken	Karlijn de Jonge
Zuid-Holland/Zeeland = ZH-Z	Liset Dagelet Annemiek Louwerse	Karin van Dijk

Waarom subsidie expertisedeling?

- Erkenning voor al jarenlang bestaande expertisedeling
- Erkenning dat kinderen na 1 jaar nieuwkomersonderwijs nog niet klaar zijn
- Kennis overdragen aan leerkrachten in het regulier
- Knelpunten van nu geven druk op huidige nieuwkomersvoorzieningen
- Veel leerkrachten zonder ervaring

Expertisedeling zonder subsidie

- Nieuwkomers kleuters starten doorgaans direct in een reguliere school
- Nieuwkomers stromen uit naar reguliere scholen binnen de besturen
- Kennis overdragen naar leerkrachten en scholen
- Veel leerkrachten zonder ervaring met nieuwkomers

De gemeente, jouw bestuur of de gezamenlijke besturen kunnen dit wellicht bekostigen.



Ga na in jouw regio:

- Waar zitten de nieuwkomers?
- Welke scholen/stichtingen hebben hulpvragen en welke zijn dat?
- Wat gebeurt er al in jouw regio aan expertisedeling?
- Is er een contactpersoon?

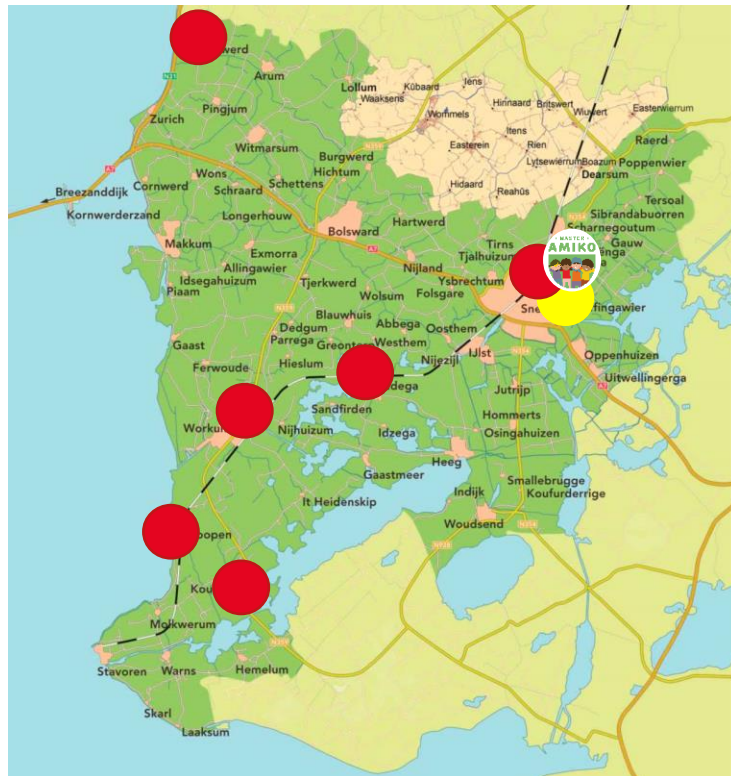


Enkele voorbeelden

Voorbeeld vanuit Sneek



Ondersteunen in grootste gemeente van Nederland



Sinds de komst van vele Oekraïners toename NK

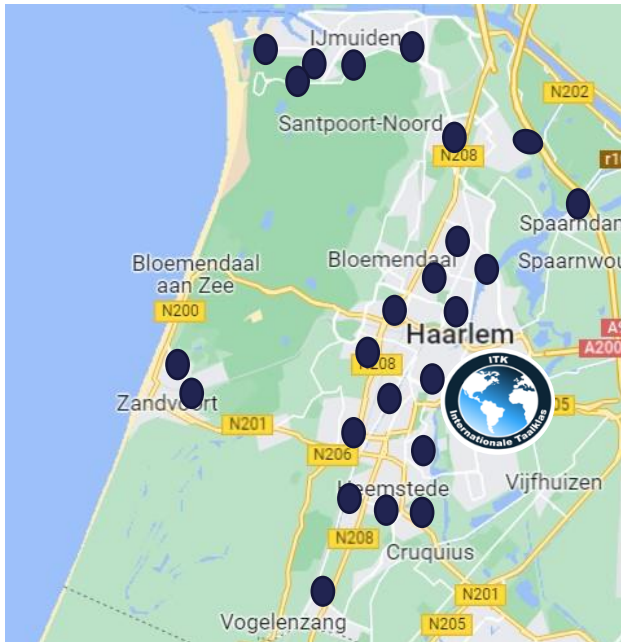
Dus ook toename uitstroom door hele gemeente

NT-2 ondersteuning voor leerkracht/IB vanuit AMIKO

Na warme overdracht 3x ondersteunen

Voorbeeld vanuit Haarlem

Op iedere school een NT2 coördinator



- Adviescentrum HaarlemTaal draait sinds 3,5 jaar een project waarmee in **32 scholen** een ITK maatje (NT2 specialist/coördinator...) wordt opgeleid.
- Deze persoon krijgt een training d.m.v. workshops en ondersteuning op maat op eigen school gedurende 3 jaar.
- Doel: kennis wordt verspreid binnen het eigen team en er valt geen kind meer tussen wal en schip.
- Vanaf januari een verkort project voor nieuwe scholen die onverwachts veel nieuwkomers hebben gekregen.

<https://www.haarlemtaal.nl/project/>

Voorbeeld vanuit Emmen

- NT2-onderwijsadviseur werkt vanuit het ECA (Expertisecentrum voor Anderstaligen)
- Goede warme overdracht naar de vervolgschool met onderwijsadvies m.b.t. bijv.
 - Welk leerkrachtgedrag is helpend voor de nieuwkomer?
 - Waarvoor is een aparte instructie nodig om tot versnelling te komen?
 - Waar kan de leerling wel en niet aan meedoen?
- Tijdens de warme overdracht worden er vervolgspraken gemaakt voor:
 - begeleiding en adviezen aan de school over het begeleiden van de leerling

Verder:

- Actieve benadering van VVE en basisscholen met nieuwkomers < dan vier jaar in Nederland
- Adviezen op maat voor de gehele reguliere school: bijv. woordenschatonderwijs in combi met zaakvakken
- Organiseren van 2 bijeenkomsten per jaar op het ECA over onderwijs aan anderstalige nieuwkomers
- Workshops tijdens kwaliteitsavonden VVE





Voorbeelden met elkaar delen

Deel met degene die naast, voor of achter jou zit een voorbeeld uit de praktijk (ca. 10 minuten)

Tips voor de expertisedeler:

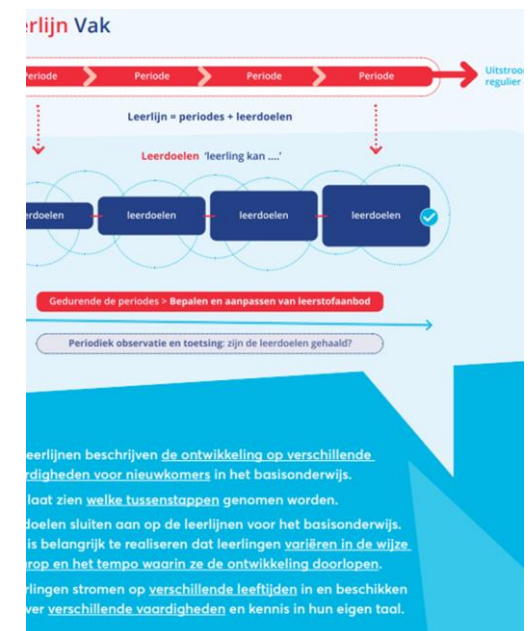


- Maak jezelf zichtbaar in jouw regio
- Sluit aan bij bijeenkomsten en netwerken van directies, IB, VVE met uitleg wat je gaat doen
- Wees bereikbaar voor vragen
- Organiseer bijeenkomsten over diverse thema's waar behoefte aan is
- Lever maatwerk door te helpen een goed onderwijsaanbod op te zetten voor de leerlingen die < 5 jaar in Nederland zijn

LOWAN-leerlijnen nieuwkomers

Kan een handvat zijn voor jouw expertisedeling

- NT2 specifiek
- Een goede handvat voor leerkrachten om het onderwijs aan nieuwkomers doelgericht vorm te geven.
- Versnellen
- Maakt inzichtelijk waar leerkrachten met de kinderen aan moeten werken





**Trap niet in de valkuil
door al die kinderen zelf te gaan
helpen**

**Het doel is:
Kennis delen en ervoor zorgen
dat die beklijft in de scholen**

Focus op het team!



Community

- Kennis delen, ervaringen uitwisselen, vragen stellen
- Aanmelden voor verschillende groepen mogelijk
- Besloten omgeving
- Direct contact met collega's zoals jij
- Bijeenkomsten

Brengen en halen!

Open Space

De vier regels:

1. De mensen die komen zijn de juiste mensen.
2. Wat er gebeurt is het enige dat er had kunnen gebeuren.
3. Het moment van aanvang is altijd het juiste moment.
4. Als het klaar is, is het klaar.

Mogelijke Open Space onderwerpen

- Hulpvragen
- Begeleiden en adviseren
- Netwerken
- Bijeenkomsten organiseren

Veel succes!



www.lowan.nl

Helpdesk LOWAN-PO  030 232 48 48 of  helpdesk@lowanpo.nl


ONDERSTEUNING ONDERWIJS NIEUWKOMERS