

Deze brief bevat informatie die afgestemd is tussen o.a. de Dienst Uitvoering Onderwijs (DUO) en de ministeries van Sociale Zaken en Werkgelegenheid (SZW) en Onderwijs, Cultuur en Wetenschap (OCW). De brief wordt verspreid door verschillende betrokken organisaties in het onderwijs.

Geacht bestuur,

Betreft: inburgeringsplicht ISK leerlingen vanaf 2022

Datum: 10 december 2021

We informeren u met deze brief over het volgende. Op 1 januari 2022 treedt de Wet inburgering 2021 (WI 2021) in werking. Het doel is om alle inburgeringsplichtigen snel en volwaardig aan de Nederlandse maatschappij mee te laten doen, het liefst via betaald werk. Wanneer iemand inburgeringsplichtig wordt, ontvangt diegene een brief van DUO. Voor schoolgaande jongeren is dat in de meeste gevallen het moment waarop de jongere 18 jaar oud wordt én op dat moment geen (tijdelijk) vrijstellende opleiding volgt. Zie [www.inburgeren.nl](http://www.inburgeren.nl), [deze website](#) van Divosa en bijlage 1 en 2 van deze brief voor meer informatie over de nieuwe wet.

Per 1 januari 2022 verandert er iets voor ISK leerlingen aan de hand van de elementcodes waar zij op ingeschreven staan. Op dit moment (tot en met 31 december 2021) worden alle ISK leerlingen die op een van de vmbo elementcodes staan ingeschreven, tijdelijk vrijgesteld van de inburgeringsplicht. Inburgeringsplichtigen die 18 jaar zijn geworden vóór 1 januari 2022, vallen onder het huidige (of 'oude') inburgeringsstelsel. Zie [www.inburgeren.nl](http://www.inburgeren.nl) voor meer informatie.

Als een ISK leerling in of vanaf 2022 ingeschreven staat op elementcodes op het niveau vmbo bb of kb (zie bijlage 3 voor de volledige lijst), dan wordt de betreffende leerling vanaf 2022 bij het bereiken van de 18 jarige leeftijd inburgeringsplichtig. Dit betekent *niet* dat een leerling automatisch hoeft te stoppen met de opleiding. Er geldt voor deze leerling géén vrijstelling van de inburgeringsplicht. De leerling zal in een maximale termijn van drie jaar tijd moeten burgeren.<sup>1</sup> Op dit moment zijn SZW, OCW en DUO met elkaar in gesprek over mogelijkheden tot het verlengen van de inburgeringstermijn voor leerlingen die eerst een niet-vrijstellende opleiding afronden. Wat de verandering per 1 januari 2022 betekent voor het al dan niet afmaken van het ISK traject, kunt u lezen in deze brief (zie ook de antwoorden op vragen 2 en 3 in bijlage 1).

Als een ISK leerling in of vanaf 2022 ingeschreven staat op *andere* elementcodes dan die in bijlage 3 (bijvoorbeeld vmbo gl, vmbo tl, havo, vwo codes of de ongedifferentieerde code van het vmbo), dan krijgt de leerling wél een tijdelijke vrijstelling van de inburgeringsplicht. De leerling ontvangt dan geen brief van DUO. Na het afronden van het ISK-traject is het, net zoals onder de huidige wet, afhankelijk van de vervolgopleiding of de jongere wel of niet een definitieve vrijstelling van inburgering ontvangt. Bij het behalen van een vrijstellend diploma of startkwalificatie wordt de tijdelijke vrijstelling namelijk omgezet in een definitieve vrijstelling.

Als de inschatting kan worden gemaakt dat een leerling momenteel op een elementcode staat ingeschreven die niet vrijstelt voor de inburgeringsplicht terwijl de leerling in de praktijk een ander leerniveau vertoont, adviseren wij u om de elementcode zo snel mogelijk voor de 18<sup>e</sup> verjaardag van een leerling aan te passen. In bijlage 3 kunt u zien welke elementcodes *niet* tot een vrijstelling leiden.

### **Waarom wijzigt de situatie voor een deel van de ISK leerlingen vanaf 2022?**

In het huidige inburgeringsstelsel (Wet inburgering 2013) is het vereiste taalniveau A2. Inburgeringscursisten geven echter in onderzoek aan dat het niveau waarop zij de Nederlandse taal op dit moment leren niet hoog genoeg is om zich volledig te kunnen redden. In de WI 2021 is mede daarom de ambitie opgenomen dat inburgeringsplichtigen de Nederlandse taal op B1 taalniveau bemachtigen. Dit taalniveau past in het geval van inburgeringsplichtigen beter bij de eisen op de arbeidsmarkt en om volledig te kunnen participeren in de maatschappij. Voor opleidingen vanaf vmbo

---

<sup>1</sup> Inburgeringsonderwijs wordt aangeboden door (taal)scholen met een Blik op werk Inburgeren keurmerk of met een diplomaerkenning voor een taalschakeltraject.

gemengde of theoretische leerweg geldt dat het referentieniveau Nederlands van de opleiding op niveau 2F ligt: dat niveau is vergelijkbaar met het niveau B1. Vandaar dat inburgeringsplichtigen met een inschrijving vanaf vmbo-gl een vrijstelling krijgen, en op het niveau van bb/bk niet.

Een jongere die 18 jaar wordt vóór 1 januari 2022 en op dat moment geen vrijstellende opleiding volgt, wordt inburgeringsplichtig onder het huidige stelsel. Een jongere die 18 jaar wordt ná 1 januari 2022 en op dat moment geen vrijstellende opleiding volgt, wordt inburgeringsplichtig onder het nieuwe stelsel, ongeacht of de verblijfsvergunning voor of na 1 januari 2022 is verkregen.

### ***Wat kunt u als school of docent doen?***

Het kan zijn dat leerlingen in verwarring zijn over wat ze moeten doen of schrikken van het bericht dat zij inburgeringsplichtig worden. Het is in het belang van de jongere zelf, de verantwoordelijke gemeente en betrokken school dat jongeren zo veel mogelijk hun opleiding afmaken.

In de WI 2021 krijgen gemeenten de regie over de uitvoering van inburgering. Gemeenten benaderen jongeren die de brief van DUO hebben ontvangen voor een 'brede intake'. In dit gesprek en tijdens het opstellen van een Plan Inburgering en Participatie (PIP) is er ruimte voor maatwerk. Gemeenten zullen in het geval van schoolgaande jongeren deze jongeren adviseren om zoveel mogelijk hun opleiding af te ronden, alvorens te starten met inburgeringscursussen.

Let wel: er vindt geen automatische gegevensuitwisseling plaats tussen gemeenten en scholen over welke jongeren vanaf hun 18<sup>e</sup> inburgeringsplichtig worden en welke niet. Dit komt omdat er vanwege privacywetgeving een stevige juridische basis onder een dergelijke uitwisseling moet liggen. Scholen en gemeenten kunnen hier in de praktijk natuurlijk wel afspraken met elkaar over maken.

De gemeente is verantwoordelijk voor het gesprek met de (schoolgaande) jongere over inburgeren. Scholen en docenten kunnen – als extra ondersteuning voor de leerling – het gesprek wel aangaan met jongeren waar het naar verwachting om gaat. In de komende jaren gebeurt dat idealiter een halfjaar voordat jongeren 18 jaar oud worden. Als die inschatting lastig voor individuele leerlingen te maken is, kan de informatie klassikaal worden gedeeld. Een belangrijke boodschap daarbij is dat de leerling *niet* hoeft te stoppen met de opleiding om op tijd te kunnen voldoen aan de inburgeringsplicht. Zie de antwoorden op veelgestelde vragen 2 en 3 in bijlage 1.

### ***Meer informatie***

We kunnen ons voorstellen dat deze brief nog vragen oproept. In bijlage 1 vindt u een antwoord op enkele mogelijke vragen. Meer informatie over de inburgeringsplicht kunt u vinden op [www.inburgeren.nl](http://www.inburgeren.nl), via [deze website](#) van Divosa of in bijlage 1 en 2 van deze brief. Maar u kunt ook altijd (eventueel samen met de leerling) contact opnemen met [DUO](#).

Inhoudelijke vragen naar aanleiding van deze brief kunnen tot 1 maart 2022 worden gesteld via [ISKinburgering@minszw.nl](mailto:ISKinburgering@minszw.nl) (graag 'ISK' in de onderwerpregel opnemen).

ISK scholen worden uitgenodigd om op **woensdag 15 december om 15.30 tot 16.30 uur** deel te nemen aan een webinar waarbij het Ministerie van Sociale Zaken en Werkgelegenheid de informatie in deze brief toelicht. Aanmelden kan via [ISKinburgering@minszw.nl](mailto:ISKinburgering@minszw.nl). Conclusies van de webinar zijn ook op te vragen via dit e-mailadres.

## **Bijlage 1: veelgestelde vragen ISK onderwijs en inburgering per 2022**

**Vraag 1:** Geldt de inburgeringsplicht vanaf 2022 voor jongeren die 16 of 17 jaar oud zijn?

**Antwoord:** Ook in de WI 2021 geldt de inburgeringsplichtige leeftijd vanaf 16 jaar, tenzij:

- De jongere leerplichtig is;
- De jongere kwalificatieplichtig is;
- De jongere ten minste acht jaar tijdens de leerplichtige leeftijd in Nederland heeft verbleven.

Voor het gros van de doelgroep van 16 tot 18 jarige ISK leerlingen geldt dat zij leer- of kwalificatieplichtig zijn. Wie op 18 jarige leeftijd geen startkwalificatie heeft behaald, wordt alsnog inburgeringsplichtig. Een vmbo diploma vanaf niveau TL of GL is geen startkwalificatie maar wel een vrijstellend diploma. Is de jongere gedurende acht leerplichtige jaren in Nederland, dan geldt ook een vrijstelling van de inburgeringsplicht.

**Vraag 2:** Hoe kan worden voorkomen dat jongeren de opleiding beëindigen om voorrang te geven aan inburgering?

**Antwoord:** Tijdens de brede intake kan de gemeente samen met de jongere kiezen om eerst de opleiding af te maken, alvorens in de praktijk te beginnen met inburgeren. Bijvoorbeeld als de inschatting is dat de jongere profijt heeft van het afronden van een opleiding en vervolgens instroomt in een opleiding die vrijstelt van de inburgeringsplicht. Dit kan worden opgenomen in het Plan Inburgering en Participatie (PIP). Zie [hier](#) meer informatie over de verschillende routes voor inburgering.

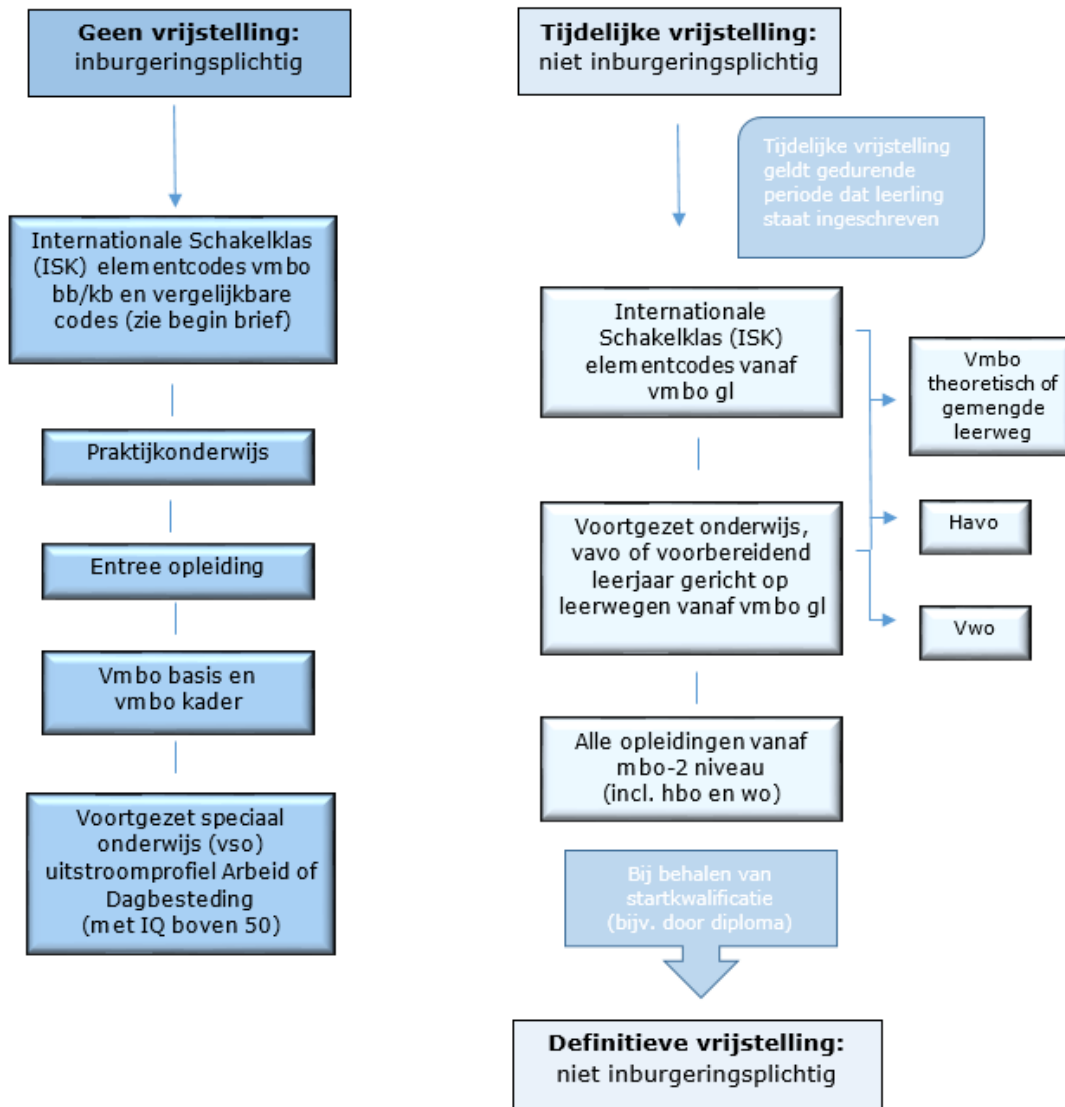
Rondt de inburgeringsplichtige een opleiding af die niet-vrijstellend is (zie bijlage 3), dan loopt de inburgeringstermijn van 3 jaar door. Mocht aan het einde van deze inburgeringstermijn blijken dat de inburgeringstermijn moet worden verlengd, dan bekijkt DUO of verlenging van de inburgeringstermijn kan worden verleend. Op dit moment is het volgen van een opleiding volgens wet- en regelgeving geen reden tot verlenging. DUO, SZW en OCW zijn hierover in gesprek als het gaat om inburgeringsplichtigen die hun niet-vrijstellende opleiding eerst afmaken.

**Vraag 3:** In welke gevallen is verlenging van de inburgeringstermijn mogelijk?

**Antwoord:** De inburgeringstermijn is in principe 3 jaar. Bij een tijdelijke vrijstelling van inburgering staat deze termijn stil. Als een inburgeringsplichtige *geen* vrijstellende opleiding volgt, maar wel samen met de gemeente besluit om eerst de opleiding af te maken, loopt de inburgeringstermijn door. In veel gevallen gaat dit om een laatste schooljaar, waardoor de jongere in kwestie na het afronden van de opleiding nog twee jaar heeft om in te burgeren. In individuele gevallen bekijkt DUO of de jongere voor verlenging in aanmerking komt. Dat kan alleen als de oorzaak van de benodigde verlenging buiten de invloedssfeer van de jongere zelf ligt. Bij een verlenging van de inburgeringstermijn moet sprake zijn van een situatie waarin de termijnoverschrijding niet aan de inburgeringsplichtige te wijten is. Een verlenging van de inburgeringstermijn kan in ieder geval worden gegeven bij de volgende omstandigheden: langdurige ziekte, overlijden van een naaste, zwangerschap en bevalling, verblijf in een Blijf van mijn Lijf huis, volgen van alfabetiseringscursus, langdurige dakloosheid, wanneer een gemeente niet tijdig een inburgeringsaanbod doet, omstandigheden bij de aanbieder van inburgeringsactiviteiten en – als restgrond – overige niet verwijtbare individuele bijzondere omstandigheden. Op deze laatste grond kan een beroep worden gedaan indien zich omstandigheden voordoen, die niet zijn voorzien en eveneens een verlenging van de inburgeringstermijn rechtvaardigen. Op dit moment is het volgen van een opleiding volgens wet- en regelgeving geen reden tot verlenging. DUO, SZW en OCW zijn hierover in gesprek als het gaat om inburgeringsplichtigen die hun niet-vrijstellende opleiding eerst afmaken. Zie [deze link \(artikel 4.1\)](#) voor meer toelichting.

## Bijlage 2:

### Bij welke opleiding is er sprake van een (tijdelijke) vrijstelling van inburgering? [Zie voor details artikel 2 van hoofdstuk 2 van de Wet inburgering 2021](#)



### Bijlage 3

**Elementcodetabel VO schooljaar 2021–2022:** leerlingen die volgens de nieuwe Wet inburgering 2021 inburgeringsplichtig worden, zijn *niet* (tijdelijk of definitief) vrijgesteld van de inburgeringsplicht als zij ingeschreven staan op een van de volgende elementcodes:

Registratie code	Korte Omschrijving	Jaar1	Jaar2	Jaar3	Jaar4	Jaar5	Jaar6
0031	vmbo-bb voorbereid. lj	1	2				
0032	vmbo-kb onderbouw	1	2				
0033	vmbo-bb/kb voorbereid. lj	1	2				
0041	vmbo-bb voorbereid. ljlwoo	1	2				
0043	vmbo-kb voorbereid. ljlwoo	1	2				
0045	vmbo-bb/kb onderbouw lwoo	1	2				
0090	Praktijkonderwijs	1	2	3	4	5	6
4411	vmbo-bb v-route TE nv2 lwoo				4		
4412	vmbo-kb v-route TE lwoo nv2				4		
4413	vmbo-kb v-route TE lwoo nv3				4		
4431	vmbo-bb v-route ZW nv2 lwoo				4		
4432	vmbo-kb v-route ZW lwoo nv2				4		
4433	vmbo-kb v-route ZW lwoo nv3				4		
4451	vmbo-bb v-route EC nv2 lwoo				4		
4452	vmbo-kb v-route EC lwoo nv2				4		
4453	vmbo-kb v-route EC lwoo nv3				4		
4471	vmbo-bb v-route GR nv2 lwoo				4		
4472	vmbo-kb v-route GR lwoo nv2				4		
4473	vmbo-kb v-route GR lwoo nv3				4		
4491	vmbo-bb v-route INT nv2 lwoo				4		
4492	vmbo-kb v-route INT lwoo nv2				4		
4493	vmbo-kb v-route INT lwoo nv3				4		
4511	vmbo-bb v-route TE nv2				4		
4512	vmbo-kb v-route TE nv2				4		
4513	vmbo-kb v-route TE nv3				4		
4531	vmbo-bb v-route ZW nv2				4		
4532	vmbo-kb v-route ZW nv2				4		
4533	vmbo-kb v-route ZW nv3				4		
4551	vmbo-bb v-route EC nv2				4		
4552	vmbo-kb v-route EC nv2				4		

4553	vmbo-kb v-route EC nv3				4		
4571	vmbo-bb v-route GR nv2				4		
4572	vmbo-kb v-route GR nv2				4		
4573	vmbo-kb v-route GR nv3				4		
4591	vmbo-bb v-route ISP nv2				4		
4592	vmbo-kb v-route INT nv2				4		
4593	vmbo-kb v-route INT nv3				4		
4613	vmbo-kb b-route TE lwoo nv4				4		
4631	vmbo-gl b-route ZW lwoo nv4				4		
4633	vmbo-kb b-route ZW lwoo nv4				4		
4653	vmbo-kb b-route EC lwoo nv4				4		
4673	vmbo-kb b-route GR lwoo nv4				4		
4693	vmbo-kb b-route ISP lwoo nv4				4		
4713	vmbo-kb b-route TE nv4				4		
4733	vmbo-kb b-route ZW nv4				4		
4753	vmbo-kb b-route EC nv4				4		
4773	vmbo-kb b-route GR nv4				4		
4793	vmbo-kb b-route ISP nv4				4		
6011	vmbo-bb BWI			3	4		
6021	vmbo-kb BWI			3	4		
6055	vmbo-bb BWI lwoo			3	4		
6065	vmbo-kb BWI lwoo			3	4		
6111	vmbo-bb PIE			3	4		
6121	vmbo-kb PIE			3	4		
6155	vmbo-bb PIE lwoo			3	4		
6165	vmbo-kb PIE lwoo			3	4		
6211	vmbo-bb MTR			3	4		
6221	vmbo-kb MTR			3	4		
6255	vmbo-bb MTR lwoo			3	4		
6265	vmbo-kb MTR lwoo			3	4		
6311	vmbo-bb MVI			3	4		
6321	vmbo-kb MVI			3	4		
6355	vmbo-bb MVI lwoo			3	4		
6365	vmbo-kb MVI lwoo			3	4		
6411	vmbo-bb EO			3	4		

6421	vmbo-kb EO			3	4		
6455	vmbo-bb EO lwoo			3	4		
6465	vmbo-kb EO lwoo			3	4		
6511	vmbo-bb HBR			3	4		
6521	vmbo-kb HBR			3	4		
6555	vmbo-bb HBR lwoo			3	4		
6565	vmbo-kb HBR lwoo			3	4		
6611	vmbo-bb ZW			3	4		
6621	vmbo-kb ZW			3	4		
6655	vmbo-bb ZW lwoo			3	4		
6665	vmbo-kb ZW lwoo			3	4		
6711	vmbo-bb groen			3	4		
6721	vmbo-kb groen			3	4		
6755	vmbo-bb groen lwoo			3	4		
6765	vmbo-kb groen lwoo			3	4		
6811	vmbo-bb MTE			3	4		
6821	vmbo-kb MTE			3	4		
6855	vmbo-bb MTE lwoo			3	4		
6865	vmbo-kb MTE lwoo			3	4		
6911	vmbo-bb DP			3	4		
6921	vmbo-kb DP			3	4		
6955	vmbo-bb DP lwoo			3	4		
6965	vmbo-kb DP lwoo			3	4		
7011	vmbo-bb BWI leerwerktraj.			3	4		
7021	vmbo-bb BWI entree-opl.			3	4		
7055	vmbo-bb BWI leerwerktraj. lwoo			3	4		
7065	vmbo-bb BWI entree-opl. lwoo			3	4		
7111	vmbo-bb PIE leerwerktraj.			3	4		
7121	vmbo-bb PIE entree-opl.			3	4		
7155	vmbo-bb PIE leerwerktraj. lwoo			3	4		
7165	vmbo-bb PIE entree-opl. lwoo			3	4		
7211	vmbo-bb MTR leerwerktraj.			3	4		
7221	vmbo-bb MTR entree-opl.			3	4		
7255	vmbo-bb MTR leerwerktraj. lwoo			3	4		
7265	vmbo-bb MTR entree-opl. lwoo			3	4		

7311	vmbo-bb MVI leerwerktraj.			3	4		
7321	vmbo-bb MVI entree-opl.			3	4		
7355	vmbo-bb MVI leerwerktraj. lwoo			3	4		
7365	vmbo-bb MVI entree-opl. lwoo			3	4		
7411	vmbo-bb EO leerwerktraj.			3	4		
7421	vmbo-bb EO entree-opl.			3	4		
7455	vmbo-bb EO leerwerktraj. lwoo			3	4		
7465	vmbo-bb EO entree-opl. lwoo			3	4		
7511	vmbo-bb HBR leerwerktraj.			3	4		
7521	vmbo-bb HBR entree-opl.			3	4		
7555	vmbo-bb HBR leerwerktraj. lwoo			3	4		
7565	vmbo-bb HBR entree-opl. lwoo			3	4		
7611	vmbo-bb ZW leerwerktraj.			3	4		
7621	vmbo-bb ZW entree-opl.			3	4		
7655	vmbo-bb ZW leerwerktraj. lwoo			3	4		
7665	vmbo-bb ZW entree-opl. lwoo			3	4		
7711	vmbo-bb groen leerwerktraj.			3	4		
7721	vmbo-bb groen entreeopl.			3	4		
7755	vmbo-bb groen leerwerktraj. lw			3	4		
7765	vmbo-bb groen entree-opl. lwoo			3	4		
7811	vmbo-bb MTE leerwerktraj.			3	4		
7821	vmbo-bb MTE entree-opl.			3	4		
7855	vmbo-bb MTE leerwerktraj. lwoo			3	4		
7865	vmbo-bb MTE entree-opl. lwoo			3	4		
7911	vmbo-bb DP leerwerktraj.			3	4		
7921	vmbo-bb DP entree-opl.			3	4		
7955	vmbo-bb DP leerwerktraj. lwoo			3	4		
7965	vmbo-bb DP entree-opl. lwoo			3	4		



**Elementcodetabel VSO schooljaar 2021–2022:** leerlingen die volgens de nieuwe Wet inburgering 2021 inburgeringsplichtig worden, zijn *niet* (tijdelijk of definitief) vrijgesteld van de inburgeringsplicht als zij ingeschreven staan op een van de volgende elementcodes:

Registratie code	NAAM BRA	Jaar1	Jaar2	Jaar3	Jaar4	Jaar5	Jaar6
0031	vmbo-bb voorbereid. lj	1	2				
0032	vmbo-kb onderbouw	1	2				
0033	vmbo-bb/kb voorbereid. lj	1	2				
3510	Dagbesteding	1	2	3	4	5	6
3520	Arbeidsmarkt	1	2	3	4	5	6
4511	vmbo-bb v-route TE nv2				4		
4512	vmbo-kb v-route TE nv2				4		
4513	vmbo-kb v-route TE nv3				4		
4531	vmbo-bb v-route ZW nv2				4		
4532	vmbo-kb v-route ZW nv2				4		
4533	vmbo-kb v-route ZW nv3				4		
4551	vmbo-bb v-route EC nv2				4		
4552	vmbo-kb v-route EC nv2				4		
4553	vmbo-kb v-route EC nv3				4		
4571	vmbo-bb v-route GR nv2				4		
4572	vmbo-kb v-route GR nv2				4		
4573	vmbo-kb v-route GR nv3				4		
4591	vmbo-bb v-route IN nv2				4		
4592	vmbo-kb v-route INT nv2				4		
4593	vmbo-kb v-route INT nv3				4		
4713	vmbo-kb b-route TE nv4				4		
4733	vmbo-kb b-route ZW nv4				4		
4753	vmbo-kb b-route EC nv4				4		
4773	vmbo-kb b-route GR nv4				4		
4793	vmbo-kb b-route ISP nv4				4		
6011	vmbo-bb BWI			3	4		
6021	vmbo-kb BWI			3	4		
6111	vmbo-bb PIE			3	4		
6121	vmbo-kb PIE			3	4		
6211	vmbo-bb MTR			3	4		
6221	vmbo-kb MTR			3	4		

6311	vmbo-bb MVI			3	4		
6321	vmbo-kb MVI			3	4		
6411	vmbo-bb EO			3	4		
6421	vmbo-kb EO			3	4		
6511	vmbo-bb HBR			3	4		
6521	vmbo-kb HBR			3	4		
6611	vmbo-bb ZW			3	4		
6621	vmbo-kb ZW			3	4		
6711	vmbo-bb groen			3	4		
6721	vmbo-kb groen			3	4		
6811	vmbo-bb MTE			3	4		
6821	vmbo-kb MTE			3	4		
6911	vmbo-bb DP			3	4		
6921	vmbo-kb DP			3	4		
7011	vmbo-bb BWI leerwerktraj.			3	4		
7021	vmbo-bb BWI entree-opl.			3	4		
7111	vmbo-bb PIE leerwerktraj.			3	4		
7121	vmbo-bb PIE entree-opl.			3	4		
7211	vmbo-bb MTR leerwerktraj.			3	4		
7221	vmbo-bb MTR entree-opl.			3	4		
7311	vmbo-bb MVI leerwerktraj.			3	4		
7321	vmbo-bb MVI entree-opl.			3	4		
7411	vmbo-bb EO leerwerktraj.			3	4		
7421	vmbo-bb EO entree-opl.			3	4		
7511	vmbo-bb HBR leerwerktraj.			3	4		
7521	vmbo-bb HBR entree-opl.			3	4		
7611	vmbo-bb ZW leerwerktraj.			3	4		
7621	vmbo-bb ZW entree-opl.			3	4		
7711	vmbo-bb groen leerwerktraj.			3	4		
7721	vmbo-bb groen entreeopl.			3	4		
7811	vmbo-bb MTE leerwerktraj.			3	4		
7821	vmbo-bb MTE entree-opl.			3	4		
7911	vmbo-bb DP leerwerktraj.			3	4		
7921	vmbo-bb DP entree-opl.			3	4		

**Elementcodetabel VO BES eilanden schooljaar 2021–2022:** leerlingen die volgens de nieuwe Wet inburgering 2021 inburgeringsplichtig worden, zijn *niet* (tijdelijk of definitief) vrijgesteld van de inburgeringsplicht als zij ingeschreven staan op een van de volgende elementcodes:

Registratiecode	Korte omschrijving	Jaar1	Jaar 2	Jaar 3	Jaar 4	Jaar 5	Jaar 6
<b>Bonaire</b>							
0901	VMBO BBL	1	2	3	4		
0902	VMBO KBL	1	2	3	4		
0907*	Praktijkonderwijs	alle verblijfsjaren					
0909	specifieke onderwijsbehoefte	alle jaren					
<b>Sint Eustatius en Saba</b>							
0907	Praktijkonderwijs	Alle verblijfsjaren					
0910	Lower forms	1	2	3			
0911	Caribbean vocational qualification 1				4	5	
0912	Commercial Food Preparation (Cookery) level 1				4	5	
0913	Welding level 1				4	5	
0914	Crop Production level 1				4	5	
0915	Food Preparation and Cookery level 1				4	5	
0930	Caribbean vocational qualification 2				4	5	
0931	General Construction level 2				4	5	
0932	Early Childhood Development level 2				4	5	
0933	Youth Work Development level 2				4	5	
0934	Community Hosting Services level 2				4	5	
0935	Seamanship level 2				4	5	
0936	Welding level 2				4	5	
0937	Metal Work Engineering level 2				4	5	
0938	Food Preparation and Cookery level 2				4	5	

**Elementcodetabel Staatsexamens VO zonder profiel:** leerlingen die volgens de nieuwe Wet inburgering 2021 inburgeringsplichtig worden, zijn *niet* (tijdelijk of definitief) vrijgesteld van de inburgeringsplicht als zij ingeschreven staan op een van de volgende elementcodes:

0086	VMBO KB zonder profiel				4		
0087	VMBO BB zonder profiel				4		

**Elementcodetabel Staatsexamens VO Sectorstelsel\*:** leerlingen die volgens de nieuwe Wet inburgering 2021 inburgeringsplichtig worden, zijn *niet* (tijdelijk of definitief) vrijgesteld van de inburgeringsplicht als zij ingeschreven staan op een van de volgende elementcodes:

Registratiecode	Naam	jaar 1	jaar 2	jaar 3	jaar 4	jaar 5	jaar 6
5011	VMBO BB Techniek				4		
5012	VMBO BB Zorg en Welzijn				4		
5013	VMBO BB Economie				4		
5014	VMBO BB Landbouw				4		
5021	VMBO KB Techniek				4		
5022	VMBO KB Zorg en Welzijn				4		
5023	VMBO KB Economie				4		
5024	VMBO KB Landbouw				4		

**Alle overige elementcodes zijn (tijdelijk) vrijstellend, ook als het gaat om staatsexamens VO op de BES eilanden en staatsexamens Nederlands als tweede taal (Nt2).**