



ISK woordenschattoetsen

Anne Abeling

8-4-2019

# Wie zijn wij?

- Anne Abeling & Kelly Blom
- Bureau ICE ontwikkelt betrouwbare en valide toetsen (po, vo, mbo en NT2)
- Ontstaan: nieuwe Nederlanders een eerlijke kans te geven op integratie in Nederland → Staatsexamens Nederlands als tweede taal (NT2), daarna inburgeringsexamen (zowel in Nederland als in het buitenland).

# Programma

- Wie zijn wij?
- Wat is het belang van woordenschat?
- Waarom nieuwe woordenschattoetsen ISK?
- Woordenschattoetsen van Bureau ICE
- Opbouw woordenschattoetsen & voorbeelden
- Pretest
- Discussie

# Wat is het belang van woordenschat?

- Wat denken jullie?

# Een grote en veelzijdige woordenschat: Voorwaarde voor schoolsucces!

Iemand op een fiets met drie versnellingen zal de fietser met vijf versnellingen, die ook nog eens vier uur eerder vertrokken is, nooit in kunnen halen zonder een stevige duw in de rug.

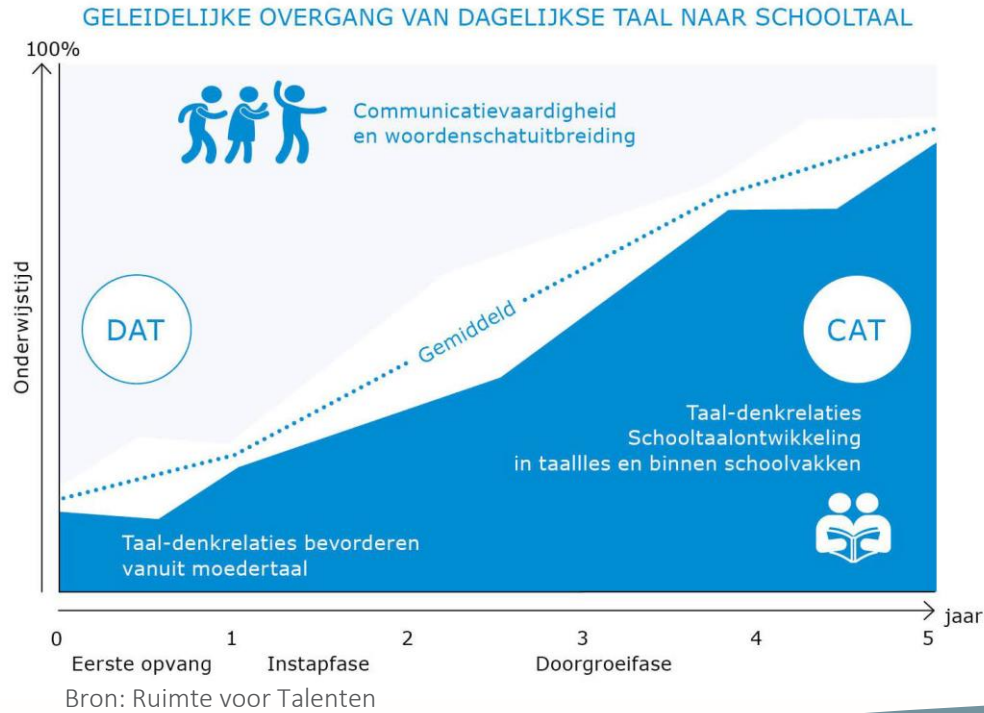


# Waarom nieuwe woordenschattoetsen ISK?

Leerstofonafhankelijk hulpmiddel voor het realiseren van:

- Positief leerklimaat
- Formatieve evaluatie woordenschatontwikkeling
- Mogelijkheid om opbrengst- en handelingsgericht te werken

# Welke woordenschat hebben de ISK-leerlingen nodig?



# Woordenschattoetsen van Bureau ICE

## Reguliere woordenschattoetsen

Gebaseerd op de Streefwoordenlijst van Hacquebord, Alberts en Andringa (meest voorkomende woorden eerste twee jaar van het voortgezet onderwijs)

- Ingedeeld op moeilijkheidsgraad: sluis 1 t/m 5
- Op basis van frequentie en docentenoordelen

## Woordenschattoetsen ISK

Gebaseerd op Sluis 1 van deze Streefwoordenlijst

### Doel:

Inzicht geven in de woordenschatontwikkeling op de ISK



# Onderverdeling van Sluis 1 in drie sub-niveaus

- Inhoudelijke indeling

Sluis 1 ingedeeld per woordsoort (zelfstandig naamwoord, werkwoord, bijvoeglijk naamwoord)

- Ervaringsdeskundigen/docenten ISK

- Hoe frequent komt een leerling in aanraking met het woord?
- Hoe noodzakelijk is het woord voor de leerling om het woord te kennen?

# Onderverdeling van Sluis 1 in drie sub-niveaus

- Nederlands Woordenschat Sluis 0-1  
De Sluis 1-woorden die een leerling **na 5 maanden** ISK-onderwijs zou moeten beheersen
- Nederlands Woordenschat Sluis 0-2  
De Sluis 1-woorden die een leerling **na 10 maanden** ISK-onderwijs zou moeten beheersen
- Nederlands Woordenschat Sluis 0-3  
De Sluis 1-woorden die een leerling **na 15 maanden** ISK-onderwijs zou moeten beheersen

# Opbouw woordenschattoets

50 items

- **Verdeling in vraagtypes:**
  - Betekenis (wat betekent het dikgedrukte woord?) 40%
  - Cloze (welk woord past het beste in de zin?) 40%
  - Context (in welke zin past dit woord het beste?) 20%
  
- **Verdeling in woordsoorten:**
  - 30 items zelfstandig naamwoorden
  - 15 items werkwoorden
  - 5 items overige woordsoorten

# Voorbeelden vraagtypes

## Betekenis

*Lees de zin. Kies het woord dat hetzelfde betekent als het dikgedrukte woord.*

Ik vind de toets best **moeilijk**.

lastig

prima

saai

simpel

# Voorbeelden vraagtypes

## Context

*Bekijk het woord. Kies de zin waarin het woord het beste past.*

**bank**

Als ik vanavond thuis kom, dan ga ik direct naar mijn \_\_\_\_\_.

De lades van mijn \_\_\_\_\_ liggen vol met boeken en schriften.

Volgens mij heb ik nog wat spaargeld op de \_\_\_\_\_ staan.

# Voorbeelden itemtypes

## Cloze

*Lees de zin. Kies het woord dat het beste in de zin past.*

De bloemen beginnen dit jaar erg vroeg te \_\_\_\_\_.

bloeien

kleuren

schieten

zaaien

# Pretest: waarom en hoe?



# Pretest

- 300 leerlingen
- Informatie over hoeveel onderwijs in eigen land, hoeveel maanden in Nederland
- ankeritems



# Wanneer neem je de woordenschattoetsen af? Klassikaal of op maat?

# Wat doe je met de uitslag van de toets?

- Op leerlingniveau
- Op groepsniveau
- Op schoolniveau



Vragen?

# Contact

Kom langs bij onze stand of bezoek onze ISK-dag op 16 mei in Culemborg!

Wilt u meer informatie over de woordenschattoetsen? Mail of bel ons.

Anne Abeling

[aabeling@bureau-ice.nl](mailto:aabeling@bureau-ice.nl)